

COMUNE DI TERNI

PIANO ATTUATIVO DI INIZIATIVA PRIVATA PER IL RECUPERO
DELL'EDIFICATO sito tra via Roma, via Tre Colonne e vicolo Politeama
EDIFICIO distinto al N.C.E.U. foglio 115 part. 166

DESCRIZIONE

PROGETTO
INSERIMENTO EDIFICIO NEL CONTESTO TERRITORIALE
versione adeguata alle prescrizioni della Soprintendenza



I PROGETTISTI

ARCH. PIERO MARONI

PROGETTO DEFINITIVO

REVISIONE	DATA	DISEGNATORE	NOME - FILE
CONSEGNA	nov 2013		
1	APR 2016		SCALA
2	apr 2018		

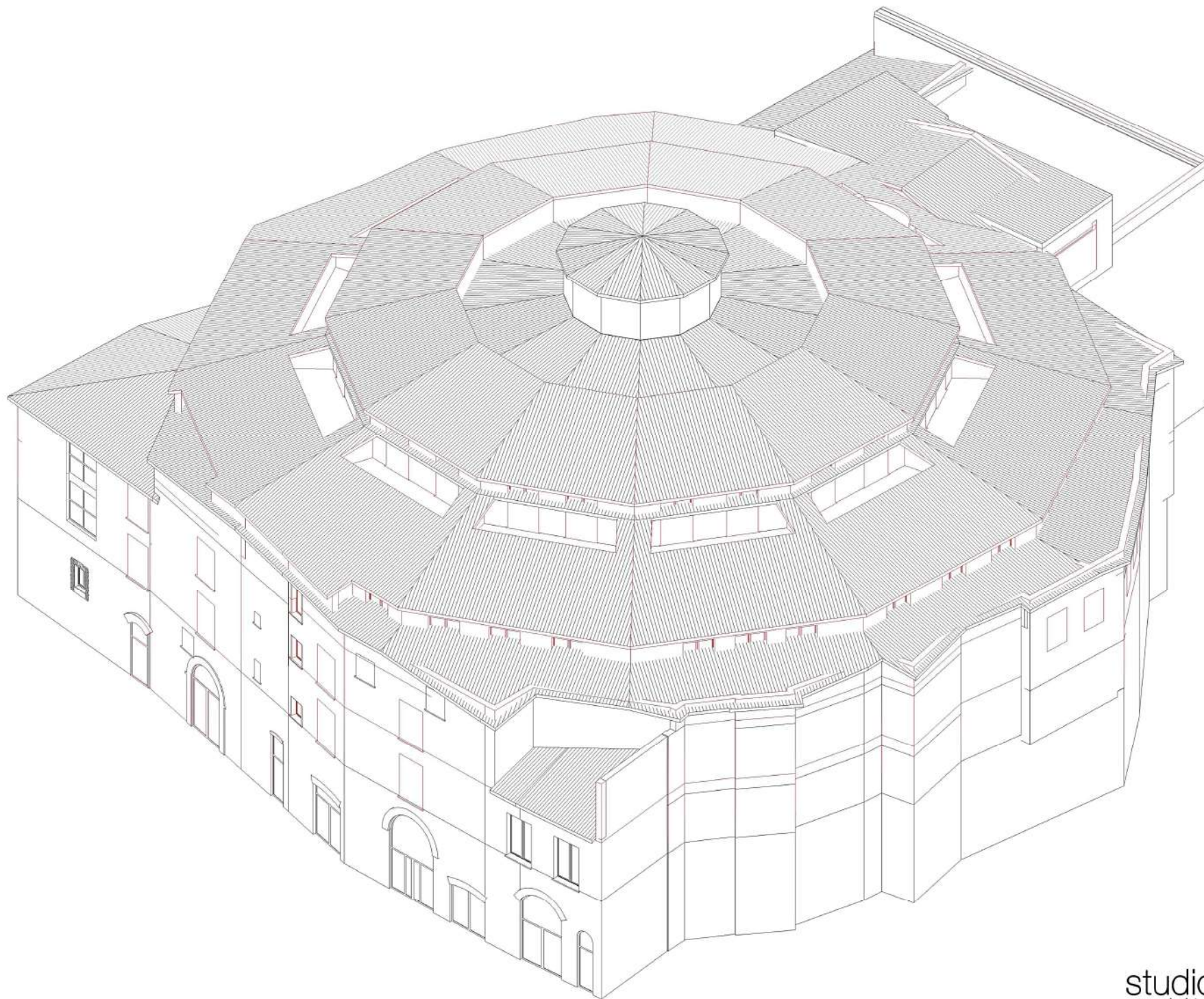
IL COMMITTENTE

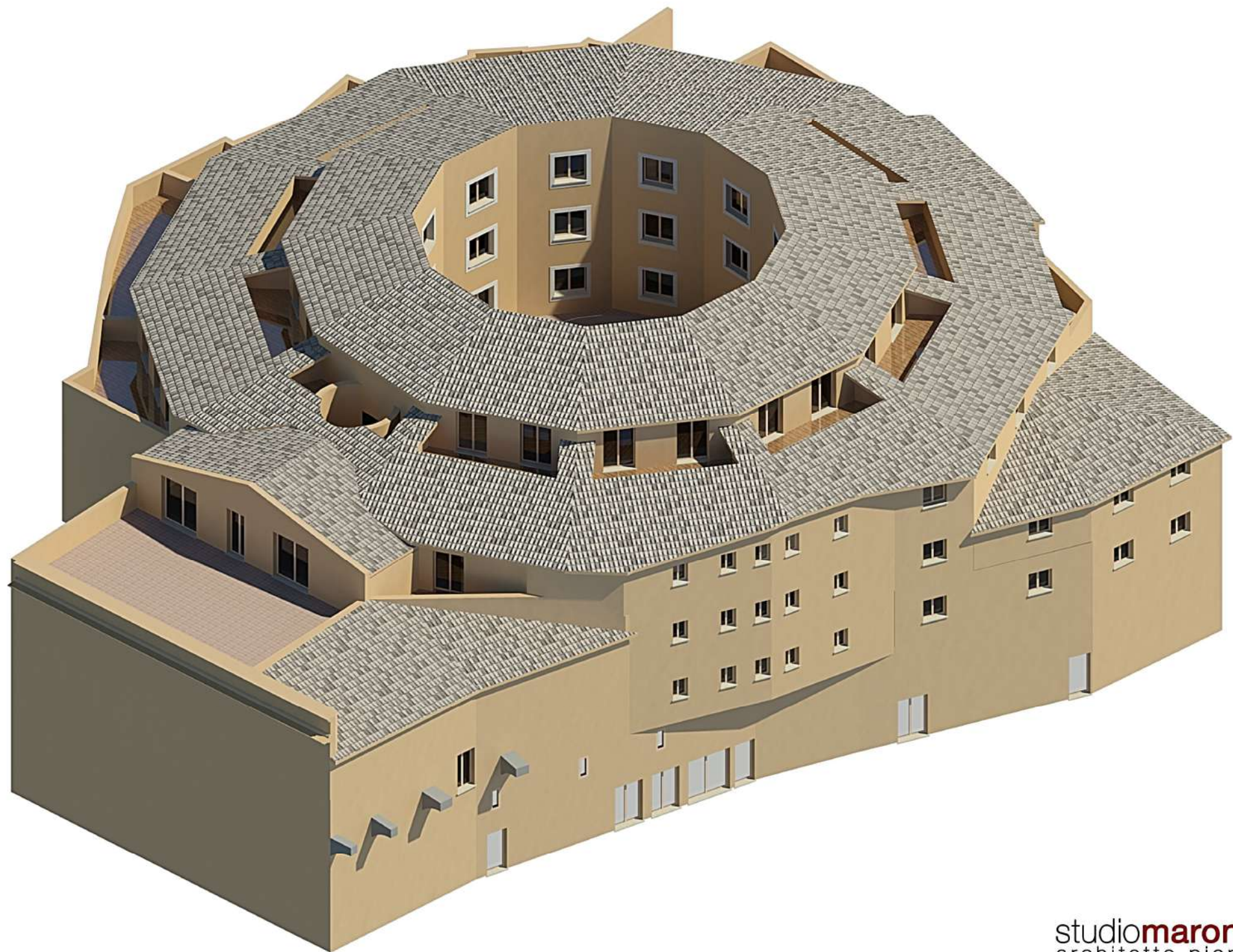
FERNANDO LUCIOLI S.r.l.

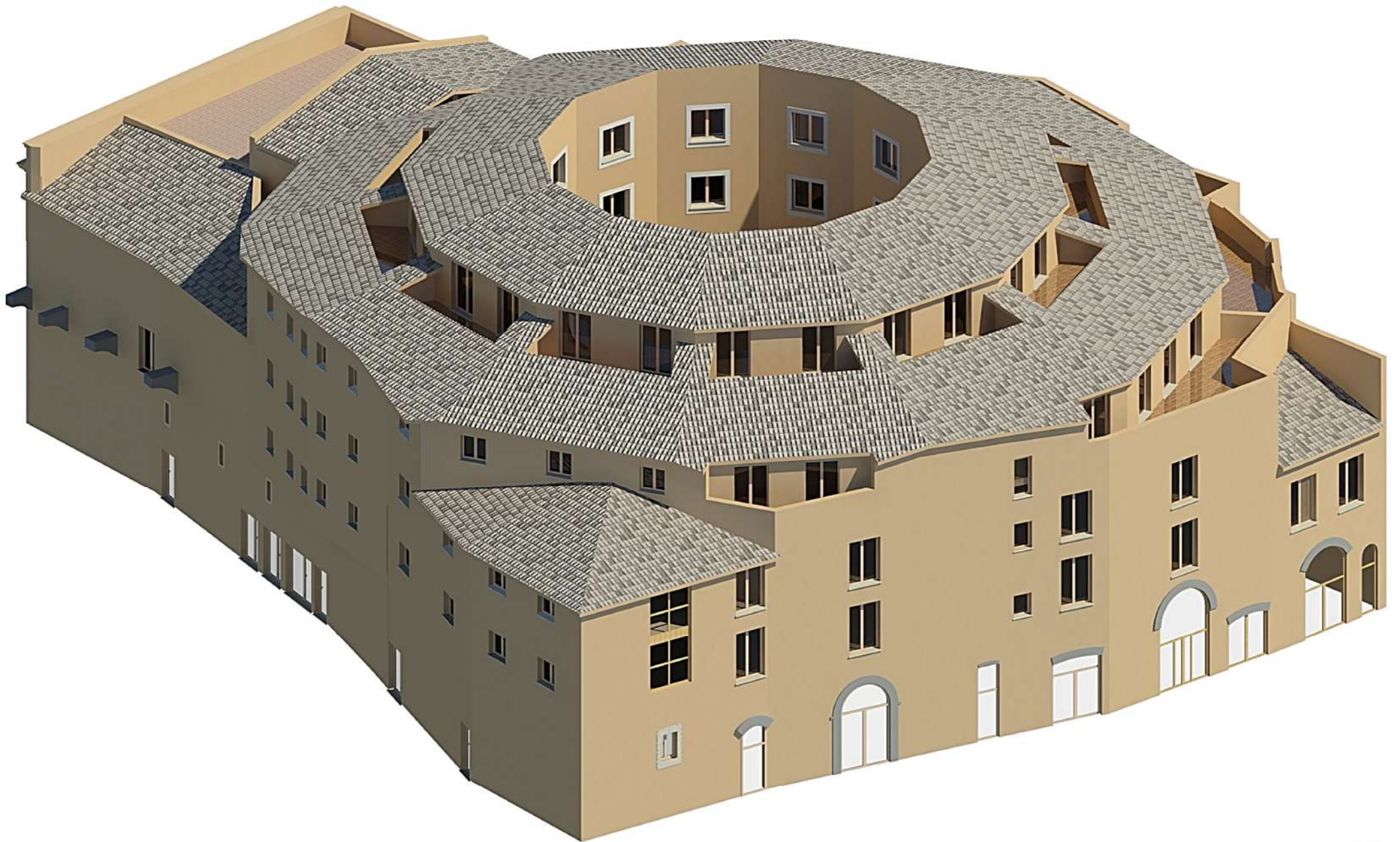
studiomaroni
architetto piero

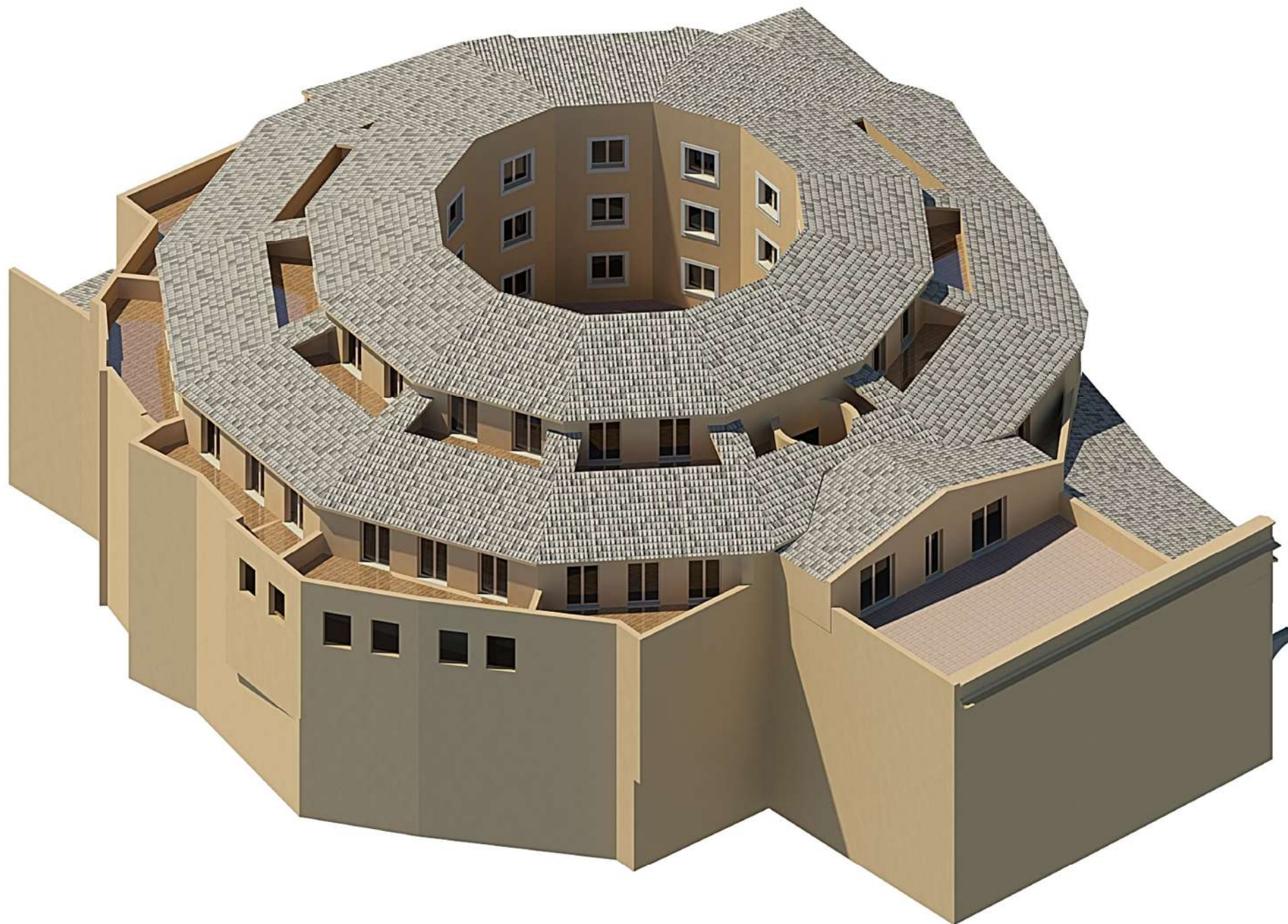
via sant'Alo 23 via Fabrizi 14 05100 Terni Italy tel +390744402159
info@studiomaroni.it www.studiomaroni.it p.iva 01585070558

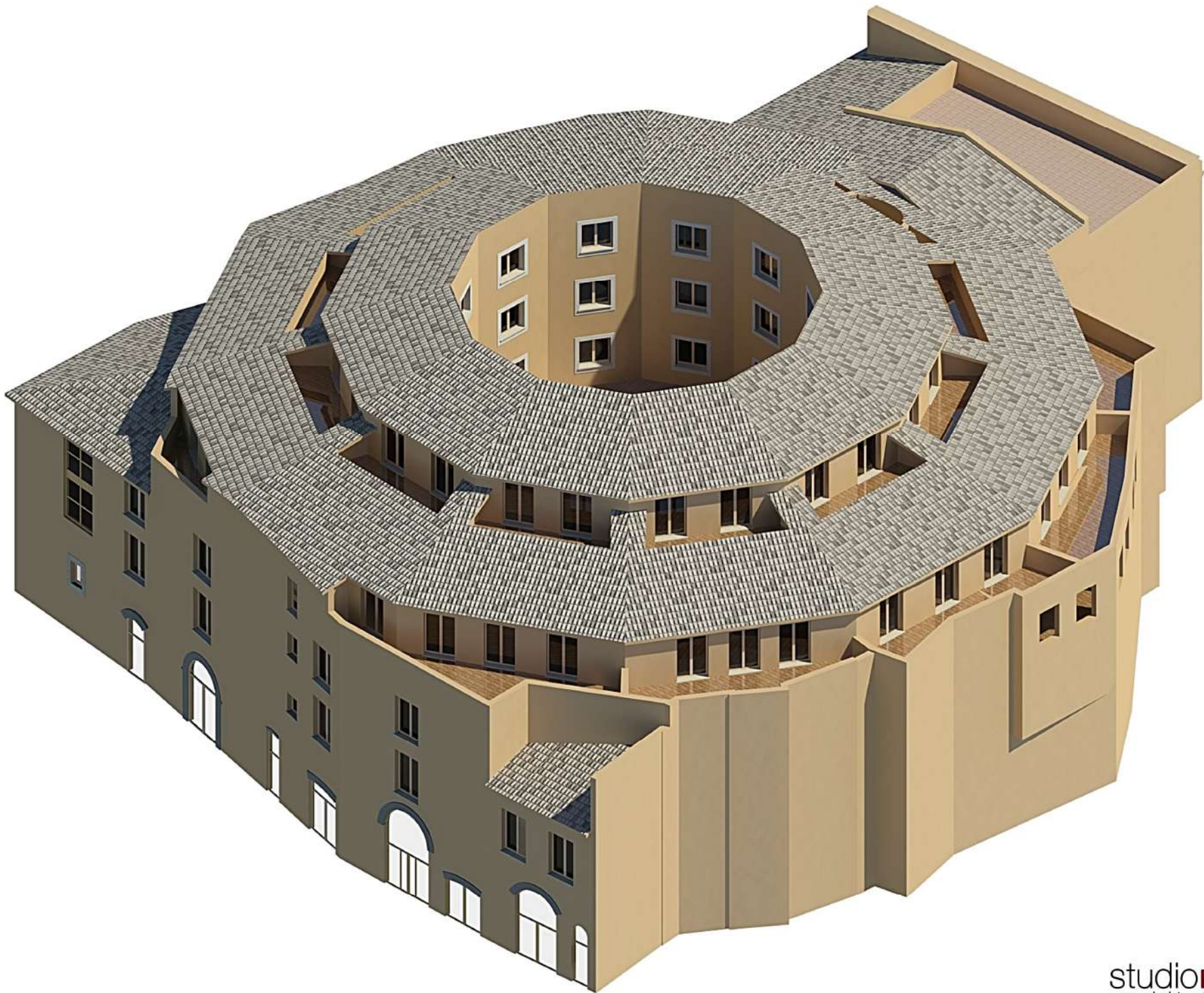


































la lezione di ridolfi