

Cesi. C'è bellezza.

CESI
Porta dell'Umbria

- SPORT E TURISMO
- RICETTIVITÀ E RESIDENZIALITÀ
- COMMERCIO, ARTIGIANATO E AGROALIMENTARE
- SOCIALE E CULTURA
- VIABILITÀ E COLLEGAMENTI
- BENI CULTURALI
- COLLABORAZIONE PUBBLICO PRIVATO
- CAMPUS E CENTRI STUDI
- CONNETTIVITÀ
- COMUNICAZIONE EVENTI E PROMOZIONE

Interventi coordinati

Nuove funzioni

Forte collaborazione tra pubblico e privato

Riqualficazione

Restauro

Riuso

Gestione

Realizzazione nuove infrastrutture

mobilità sostenibile

Efficientamento energetico

Connessione digitale

- ✓ NUOVA RESIDENZIALITÀ
- ✓ INCREMENTO DEI LIVELLI OCCUPAZIONALI
- ✓ INCREMENTO DEL TURISMO
- ✓ INCREMENTO DELLA PARTECIPAZIONE CULTURALE

Stakeholder e patti di collaborazione

- Int. n°13 – Attività di Parapendio - **ASD Gruppo Vele Cesi**
- Int. n°14 – Il Rifugio di Sant'Erasmus - **Il Rifugio di Sant'Erasmus A.p.s.**
- Int. n°19 – Eventi Musicali “Experiental Vim” - **Associazione Visionemusica**
- Int.n°20 – Valorizzazione attività escursionistiche ed alpinistiche - **Club Alpino Italiano sez. Terni**
- Int. n°21 – Ospitalità ed eventi socio-culturali, sagre, mensile Eolo, ecc - **Pro Loco Cesi**
- Int. n°22 – Arboreto – segnaletica – didattica. Oleoteca Regionale “Oil Bar” – Corsi di formazione – Slow Food Umbria
- Int.n°25 – RSA a matrice culturale “La casa dei nonni” e “La casa delle storie” - **Cooperativa ACTL**
- Int. n°33 – Potenziamento rete sentieristica “I Cammini”: Cesi, San Francesco e il Martani Trekking - **Cooperativa sociale Alis**
- Int.n°34 – Terre Arnolfe Trail - **Instabike**
- Int. n°38 – Progetto di social Housing animazione sociale e culturale del borgo - **Associazione Sant'Onofrio**
- Int. n°40 – Borgo Sociale – residenze artistiche – workshop/scuole di design - **Tender soc. coop a r.l.**
- Int. n°41 – Laboratorio di formazione in discipline archeologiche e restauro beni culturali – ospitalità gruppi studenti – focus- centro studi e ricerche - **Associazione Astra**

Assegnazione di contributi

Int. n° 30 Contributi finalizzati a ripopolare il Borgo attraverso affitti calmierati, acquisto prima casa e interventi di imprenditoria femminile e giovanile – start up **€ 1.211.940,59**

Affitti calmierati

Bandi pubblicati: 4
Domande presentate: 2
Assegnati **€ 4.080,00**

Acquisti prima casa

Bandi pubblicati: 5
Domande presentate: 5
Assegnati: **€ 182.500,00**

Imprenditoria femminile/ giovanile/start up

Bandi pubblicati: 2
Domande presentate: 3
Assegnati: **€ 25.935,45**

Contributi per recupero patrimonio edilizio privato nel centro storico di Cesi

Bandi pubblicati: 1
Domande presentate: 11
Assegnati: **€ 534.563,05**

Int. n° 42 Ristrutturazione edifici residenziali da adibire ad albergo diffuso

Bandi pubblicati: 5
Domande presentate : 23 (19 accolte)
Stanziati: € 1.500.000,00
Assegnati: **€ 1.297.472**

Int. n° 43 Ristrutturazioni locali nel centro storico da adibire ad attività commerciali ed economiche

Bandi pubblicati: 2
Domande presentate: 2
Stanziati: € 346.000,00
Assegnati: **€ 122.058,65**

CONTENITORI

INT. 1 - Ex Convento Madre Francesca Peticca

INT. 2 – Mura e Torri Medievali

INT. 3 – Palazzo Stocchi

INT. 4 – Recupero Ex Convento Sant'Onofrio

INT. 5 – Ex Teatro Chiesa di Sant'Andrea

INT. 6 – Osservatorio Astronomico «P.Bellelli»

INT. 7 – Ex tiro a volo

INT. 8 – Campo sportivo comunale di Cesi

INT. 9 - Rete sentieristica - percorsi mtb -
arrampicata – pista parapendio

INT. 11 Sala Museo ex Cinema Parrocchiale

INT 24 –Grotta Eolia

INT. 36 Palazzo Stocchi recupero funzionale
appartamenti ATER

INTERVENTI FUNZIONALI

INT. 10 – Riqualificazione borgo

INT. 17 – Sviluppo percorsi geolocalizzati

INT 26 – Albergo diffuso

INT. 28 – Parcheggio sottostante borgo

INT. 29 – Percorso meccanizzato dal
parcheggio al borgo

INT. 31 – Strada di Sant'Erasmo

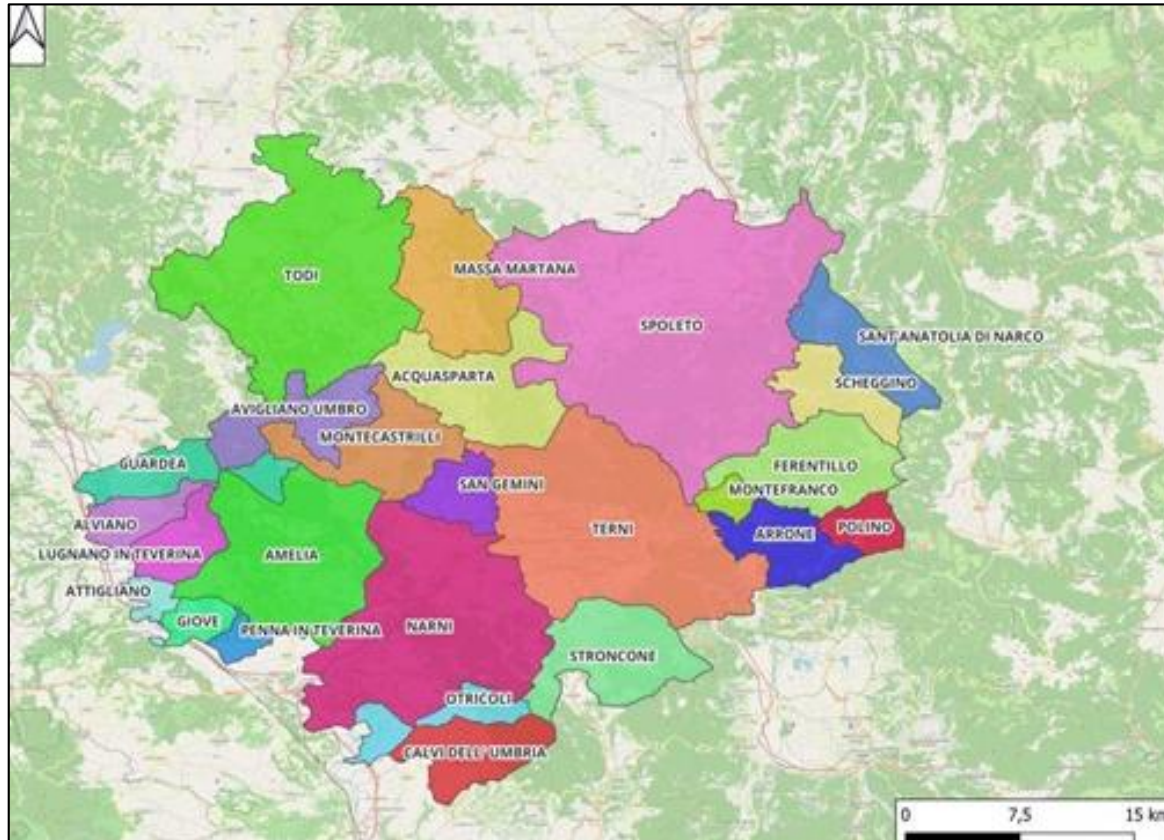
INT. 39 – MBT acquisto bici pedalata assistita

Int 44 – Mobilità sostenibile (mezzi elettrici)

Int 45 – Piano comunicazione e servizi
digitali

Interventi terminati

- Delimitare il contesto complessivo in cui andrà a dispiegarsi l'implementazione del sistema turismo di Cesi
- Costruire un'identità turistica forte coerente e distintiva, capace di valorizzare le peculiarità storiche, paesaggistiche e antropologiche del territorio
- Definire un modello di fruizione turistica sostenibile, accessibile e innovativo che superi la logica frammentaria dell'offerta



25 comuni

Scelta per continuità territoriale, caratteristiche orografiche e geomorfologiche e specifiche caratteristiche di offerta territoriale e turistica

- Dimensione socio-demografica
- Dimensione socio-economica
- Dimensione paesaggistica, ambientale, culturale
- Dimensione legata al turismo, enogastronomia, eventi
- Dotazione servizi sociali, infrastrutture
- Focus sul distretto dei Monti Martani in coerenza con la “Carta dello Scoppio”

Fabbisogni del territorio

- Rigenerazione demografica
- Riqualficazione dei servizi,
- Rivitalizzazione produttiva
- Valorizzazione del capitale culturale e ambientale, in una logica di sviluppo integrato e sostenibile



Azioni da mettere in campo

- Reti collaborative
- Innovazione sociale
- Rafforzamento della capacità progettuale locale

Punti chiave della strategia di sviluppo locale

- Sviluppo del brand territoriale
- Creazione e promozione di itinerari tematici del territorio
- Sviluppo infrastruttura informatica interattiva con App mobile nativa e sito web
- Sviluppo di servizi integrati, di sistemi di ospitalità diffusa e pacchetti turistici in collaborazione con operatori locali
- Piano di comunicazione a 360° per la promozione del brand territoriale e delle attività

Obiettivo generale

Migliorare competitività, coesione e sostenibilità del territorio attraverso la valorizzazione integrata delle sue risorse culturali, ambientali, produttive e sociali

Obiettivi specifici:

- Rigenerazione capitale territoriale e incremento attrattività sistemica
- Sviluppo modello integrato di fruizione sostenibile
- Rafforzamento e innovazione delle filiere produttive locali
- Costruzione brand awareness e rafforzamento presenza mediatica

Risultati attesi

- Offerta turistica integrata e coordinata
- Sviluppo di circuiti tematici e nuovi servizi
- Maggiore visibilità e reputazione territoriale
- Incremento occupazione locale
- Rafforzamento identità comunitaria

Attività

- Ricognizione e messa in rete delle risorse
- Creazione itinerari tematici e servizi innovativi
- Formazione operatori
- Eventi e promozione
- Progettazione e gestione canali digitali
- Azioni di comunicazione e PR
- Azioni di tutela ambientale e paesaggistica

Turismi in natura

TURISMI DEL CAMMINARE

TURISMI IN BICI

TURISMI ATTIVI

TURISMI SCIENTIFICI E
DIDATTICI

Turismi nel Borgo

TURISMI CULTURALI

EVENTI

TURISMI RESIDENZIALI



Scrigno dei
prodotti e
delle
attività del
territorio

Le linee di prodotto: i turismi in natura



TREKKING TURISMI DEL CAMMINARE

- Turismo dei cammini culturali e religiosi
- Turismo escursionistico
- Turismo del camminare lento



BIKE TURISMI IN BICI

- Turismo sportivo in mountain bike
- Cicloturismo amatoriale

Le linee di prodotto: i turismi in natura



TURISMI ATTIVI

- Arrampicata
- Volo libero
- Speleoturismo
- Rafting



Le linee di prodotto: i turismi in natura



TURISMI SCIENTIFICI E DIDATTICI

- Turismo scolastico ed educazione ambientale
- Turismo notturno



Le linee di prodotto: turismi nel Borgo



TURISMI NEL BORGO

- Turismo culturale lento
- Turismo lento residenziale
- Turismo bleisure



Cesi ospitalità diffusa



SCOPI

**Forma di ospitalità
aggregata fra strutture
ricettive o titolari di
esercizi di
somministrazione di
alimenti e bevande
(nei centri storici minori)**



**sinergia tra le attività
turistiche**

rivitalizzazione

FORMA ASSOCIATIVA

responsabile della
conduzione dell'ospitalità
diffusa e del servizio di
ricevimento degli ospiti

ASSOCIATI

responsabili della
conduzione dei servizi da
loro offerti

Tipologia ricettiva	Comune		Cesi		Cesi con progetto PNRR	
	Esercizi	Letti	Esercizi	Letti	Esercizi	Letti
Alberghi	11	942				
Residenze d'epoca	1	10				
Totale Alberghiero	12	952	0	0	0	0
Agriturismo	9	129				
Affittacamere	36	207				
Bed & B.	22	108				
Case e app. vacanze	32	331	2	6		
Casa per ferie	1	21	1	21		
Country House	4	66	2	40		
Fattorie didattiche	1	20				
Ostello gioventù	1	25				
Totale extralberghiero	106	907	8	67	24	117
Locazioni turistiche	218	769	3	10	3	10





CESI HUB È:

- Luogo gestionale ospitalità diffusa (servizi di prenotazione alloggi, accoglienza, punto check in/check out, erogazione servizi agli associati ...)
- Luogo a supporto dell'offerta turistica (servizi di infopoint, prenotazione servizi turistici, punto di ritrovo ...)
- Luogo di incontro/progettazione/sviluppo della popolazione residente