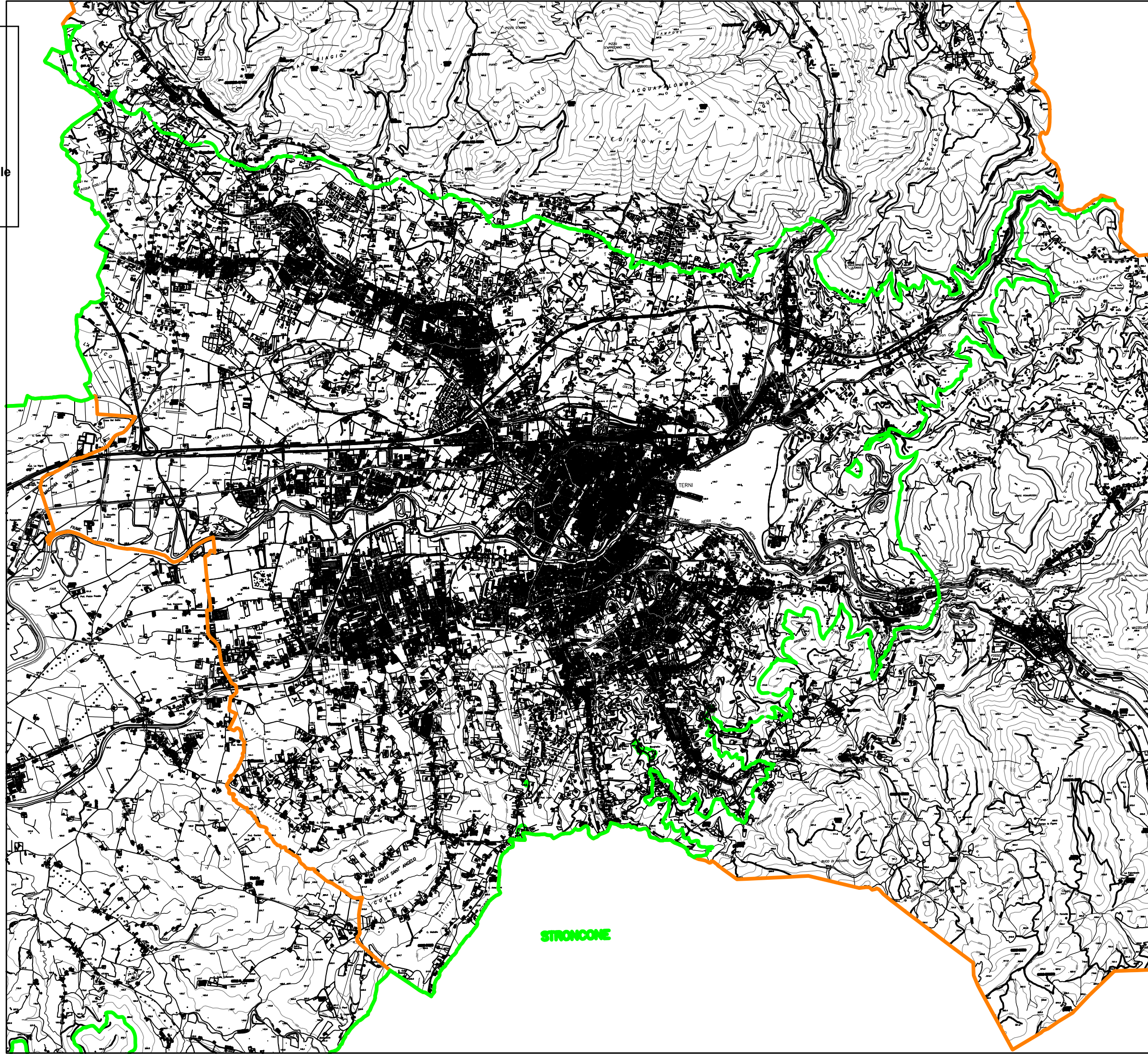


Provvedimenti limitativi dell'utilizzo di apparecchi per il riscaldamento domestico alimentati a biomassa legnosa finalizzati alla riduzione delle emissioni in atmosfera a tutela della salute e della qualità dell'aria - Stagione invernale 2023-2024 - ORDINANZA

ALLEGATO



— Limite 300 m
— Confine comunale

STRONCONE