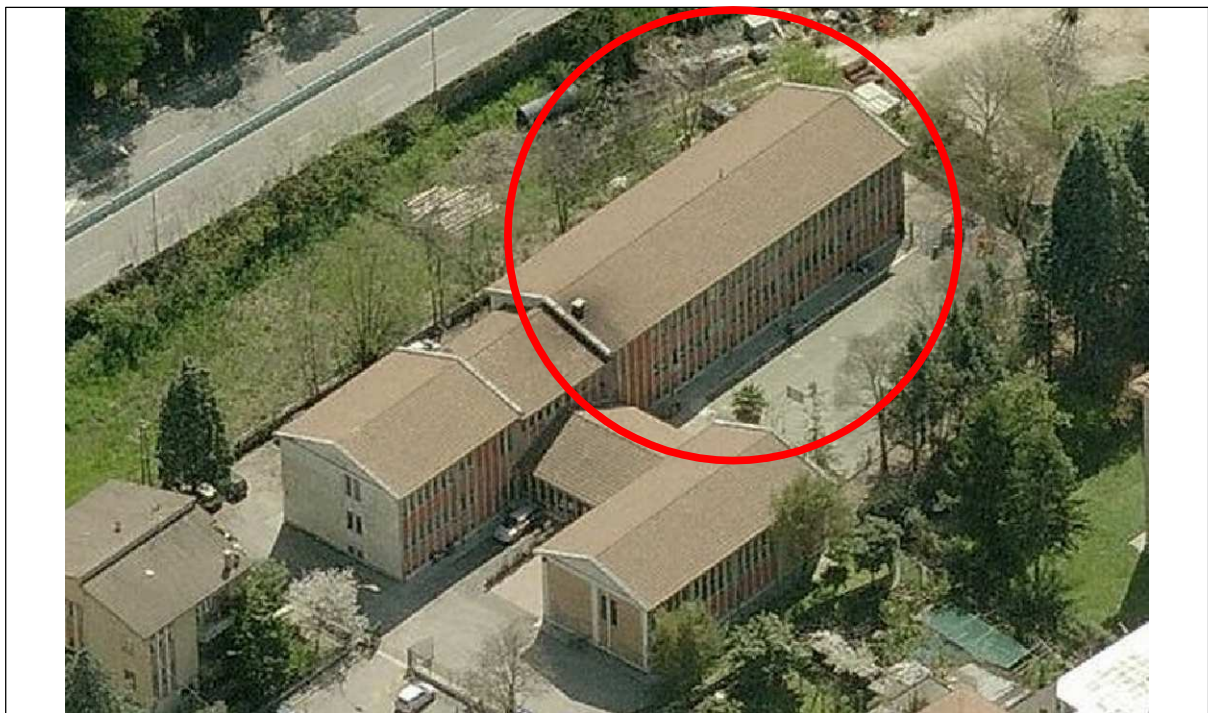


COMUNE DI TERNI
Provincia di Terni

**LAVORI DI ADEGUAMENTO SISMICO DELLA SCUOLA
MATERNA ED ELEMENTARE R. DONATELLI IN TERNI,
VIA VODICE N. 23 – BLOCCO AULE -**

CUP F48E18000900001, CIG 77245135C7

PROGETTO ESECUTIVO



10

CRONOPROGRAMMA

PROGETTISTI RTP:

- Ing. Elio Procacci - INTERSTUDIO - CAPOGRUPPO

- Ing. Elisabetta Ubaldi

- Arch. Matteo Romanelli

- Geol. Dott. Claudio Ferrari

RUP Geom. Stefano Fredduzzi

Settembre 2019

Google Maps Via Vodice, 23



Immagini ©2019 European Space Imaging, Maxar Technologies, Dati cartografici ©2019 20 m

Scuola STEM

