



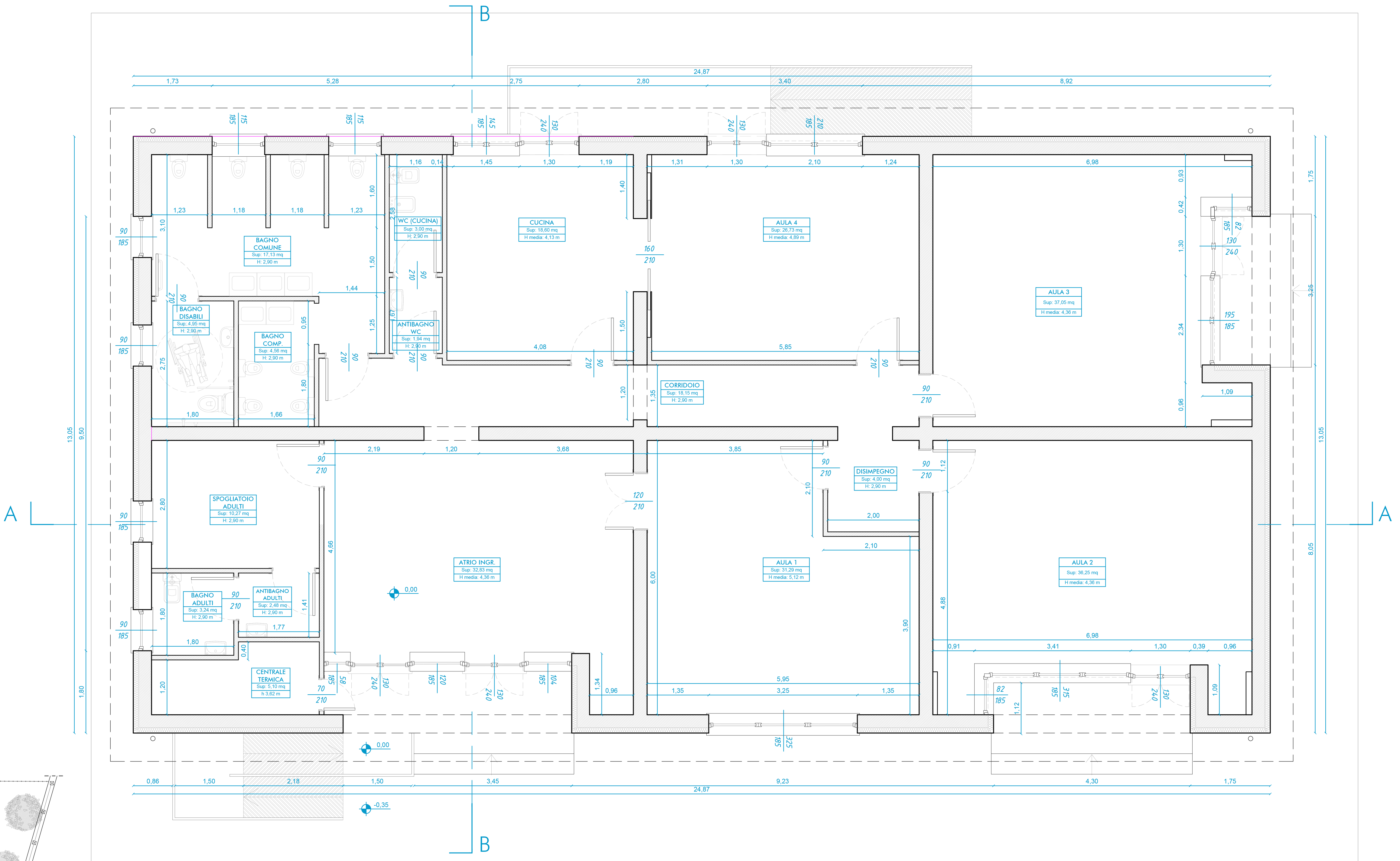
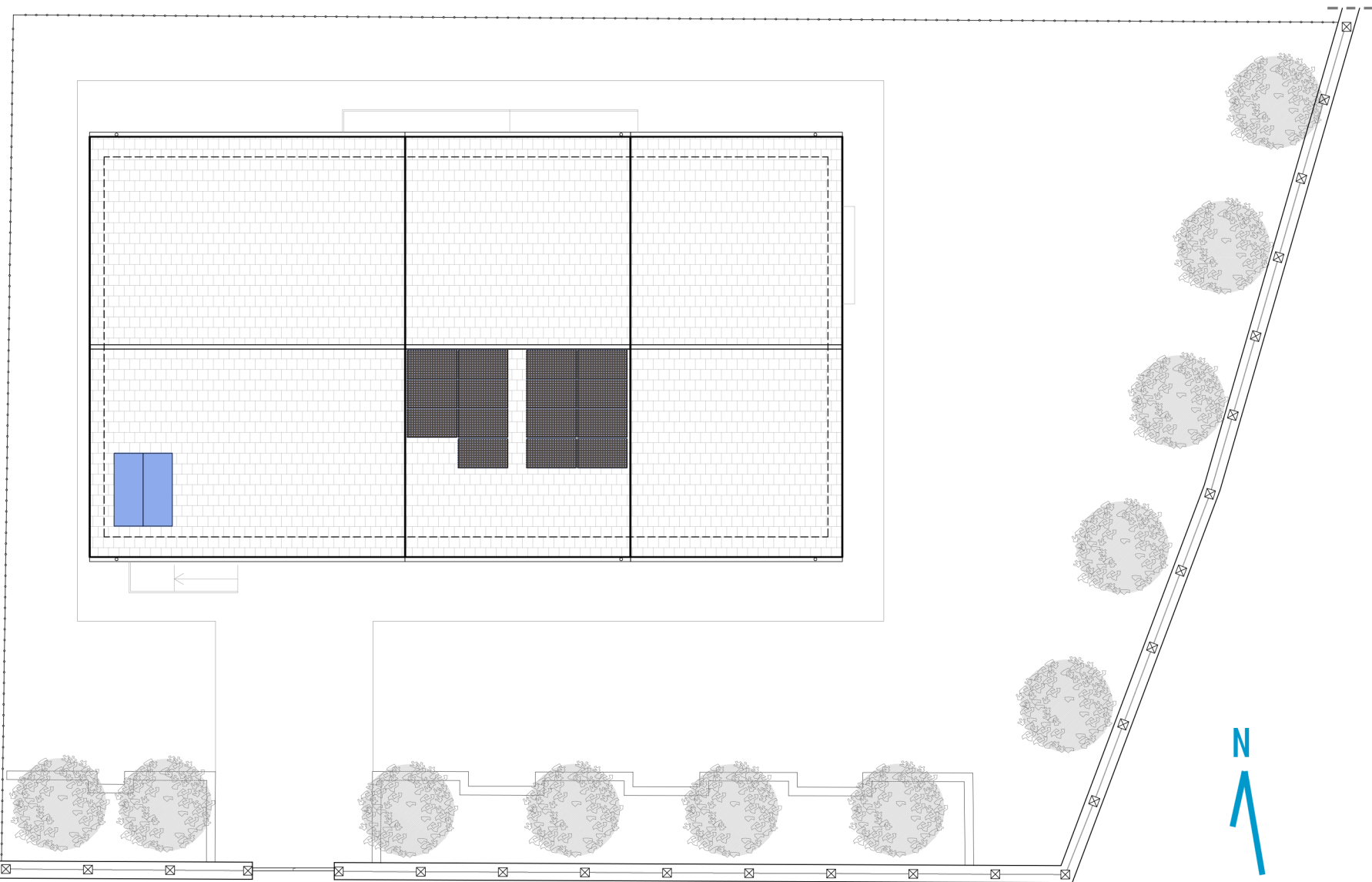
LAVORI DI MESSA IN SICUREZZA, ADEGUAMENTO SISMICO E RIQUALIFICAZIONE EDILIZIA, EX SCUOLA DELL'INFANZIA GRILLO PARLANTE SITA IN VIA R. BOTONDI N°18, DA RICONVERTIRE A SERVIZI INTEGRATIVI PER L'INFANZIA.

Affidamento servizi di ingegneria e architettura
CUP: F41B21001600001 CIG: 94361258AE

RTP IN COSTITUENDO	
MANDATARIA	<div><div><div>KALIPÉ INGEGNERIA & ARCHITETTURA</div></div><div>Galleria del Corso 7 - 05100 Terni (TR) 0744 1031503 - info@kalipestudio.it - kalipestudio@pec.kalipestudio.it - www.kalipestudio.it</div></div> <div><div>ING. BRUNO SPINA ING. SIMONE SCACETTI GEOM. MASSIMILIANO MANZONI ING. VALERIO TORELLI ING. LUCA CALZUOLI ING. EDOARDO FRINGUELLOTTI</div><div></div></div>
MANDANTE 1	ING. GOFFREDO MASTROIANNI
MANDANTE 2	DOTT. GEOL. GIUSEPPE CARACCIOLLO
MANDANTE 3	ING. ILARIA FRANCIOLI - GIOVANE PROFESSIONISTA
PROGETTO ARCHITETTONICO ESECUTIVO	
COMMITTENTE	COMUNE DI TERNI
UBICAZIONE	VIA R. BOTONDI n. 18 - 05100 TERNI (TR)
RIFERIMENTO CATASTALE	FG. 124 - P.LLA 540

STATO DI PROGETTO	
TITOLO ELABORATO	
CODICE ELABORATO	
PUB05.PE.ARC.EG.3	
NOTE	TAV 1 DI 4

KEY-PLAN
scala 1:200



PIANTA a quota 1,20m
scala 1:50



PROSPETTO SUD
scala 1:50

LAVORI DI MESSA IN SICUREZZA, ADEGUAMENTO SISMICO E RIQUALIFICAZIONE EDILIZIA, EX SCUOLA DELL'INFANZIA GRILLO PARLANTE SITA IN VIA R. BOTONDI N°18, DA RICONVERTIRE A SERVIZI INTEGRATIVI PER L'INFANZIA.

Affidamento servizi di ingegneria e architettura
CUP: F41B21001600001 CIG: 94361258AE

RTP IN COSTITUENDO

MANDATARIA	<div><div><div>Galleria del Corso 7 - 05100 Terni (TR) 0744 1031503 - info@kalipestudio.it - kalipestudio@pec.kalipestudio.it - www.kalipestudio.it</div></div><div></div></div>	<div>ING. BRUNO SPINA ING. SIMONE SCACETTI GEOM. MASSIMILIANO MANZONI ING. VALERIO TORELLI ING. LUCA CALZUOLI ING. EDOARDO FRINGUELLOTTI</div>
MANDANTE 1	ING. GOFFREDO MASTROIANNI	
MANDANTE 2	DOTT. GEOL. GIUSEPPE CARACCILO	
MANDANTE 3	ING. ILARIA FRANCIOLI - GIOVANE PROFESSIONISTA	

PROGETTO ARCHITETTONICO ESECUTIVO

COMMITTENTE	COMUNE DI TERNI
UBICAZIONE	VIA R. BOTONDI n. 18 - 05100 TERNI (TR)
RIFERIMENTO CATASTALE	FG. 124 - P.LLA 540

TITOLO ELABORATO

STATO DI PROGETTO

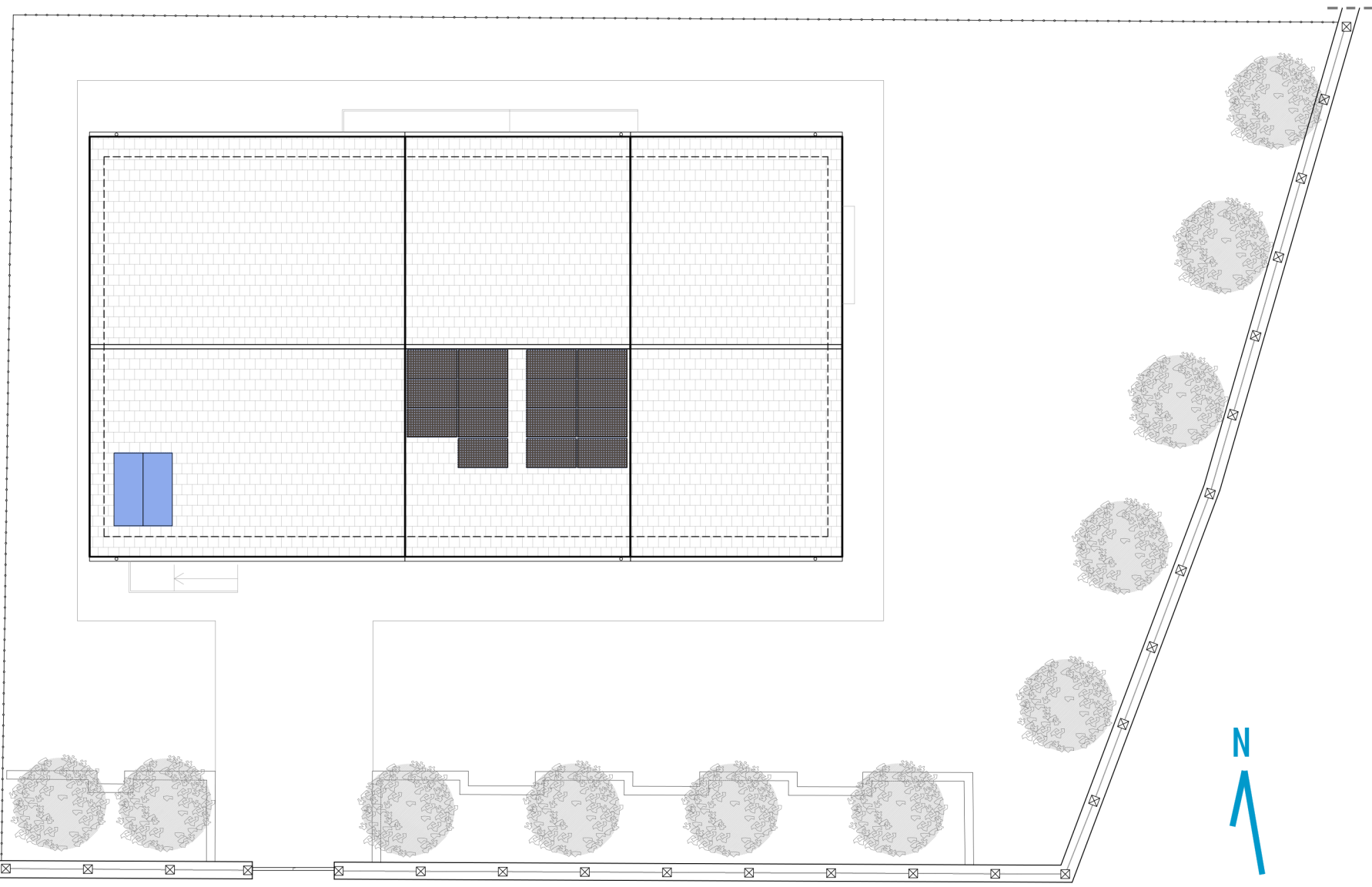
CODICE ELABORATO

PUB05.PE.ARC.EG.3

NOTE TAV 2 DI 4

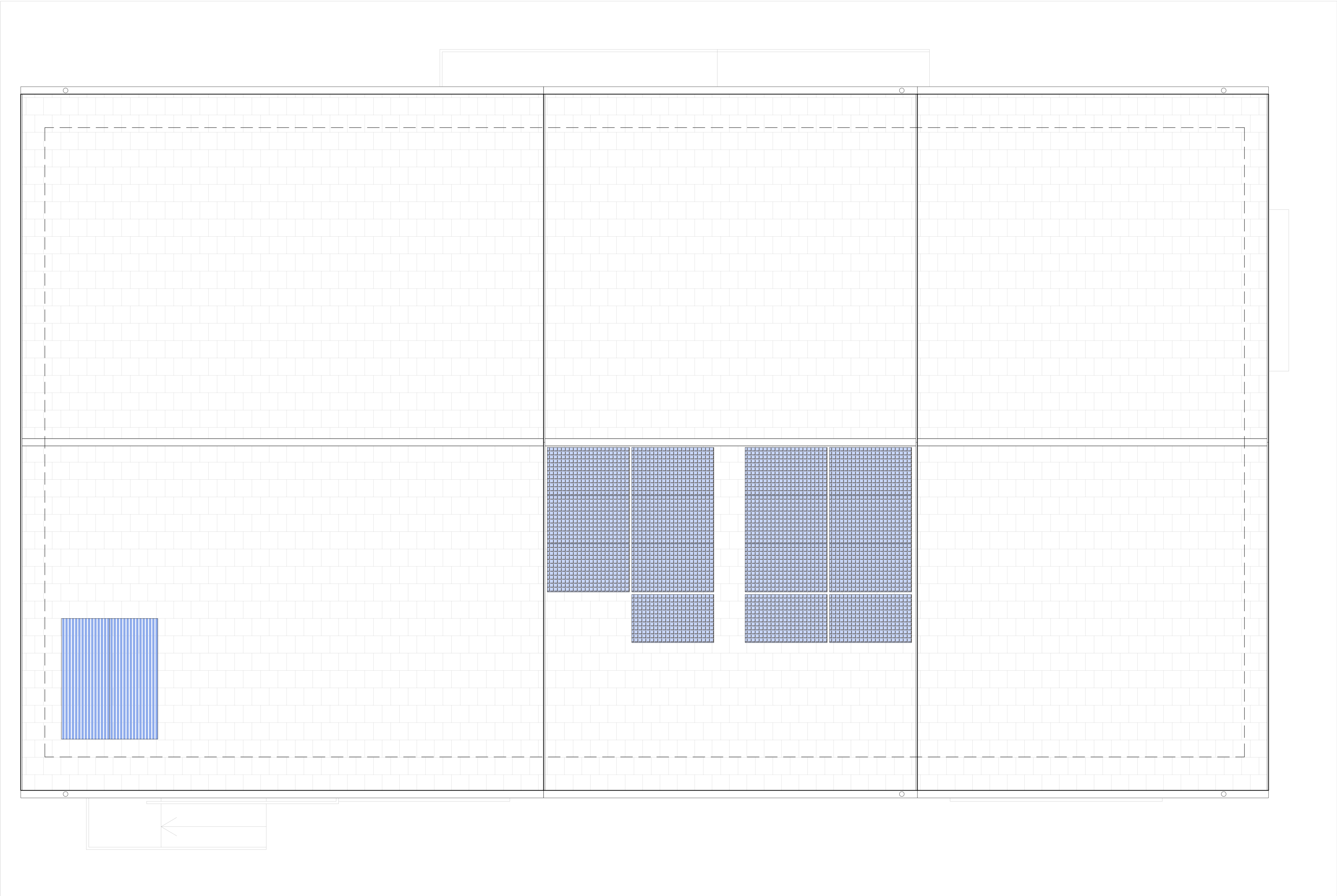
KEY-PLAN

scala 1:200



PROSPETTO NORD

scala 1:50





PIANTA DELLE COPERTURE

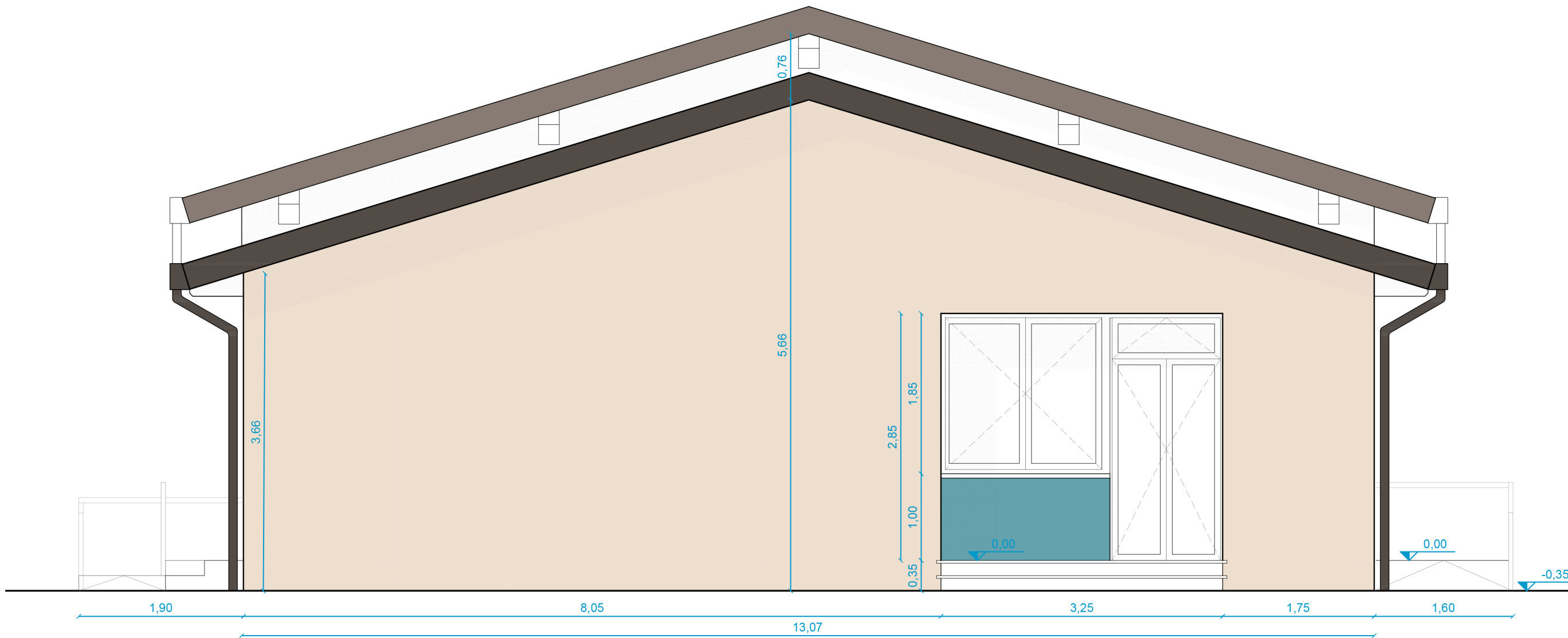
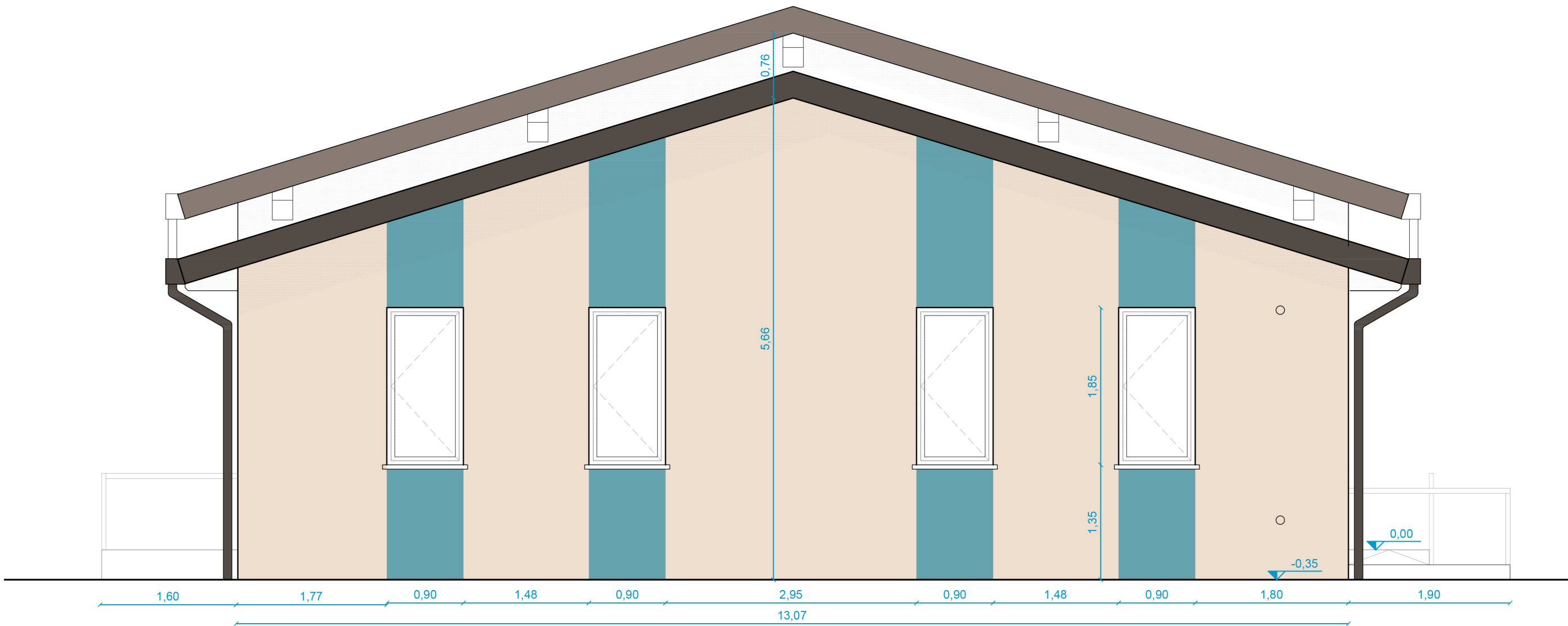
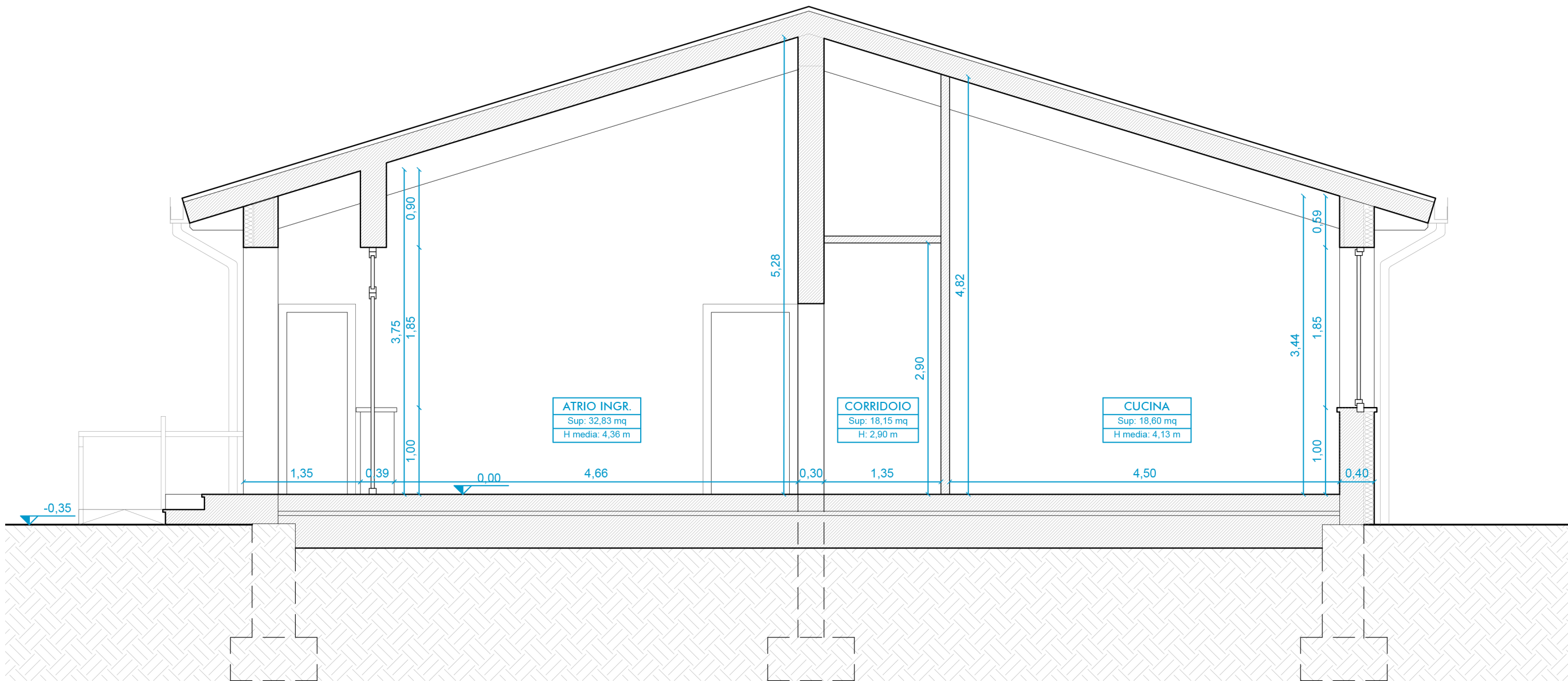
scala 1:50

LAVORI DI MESSA IN SICUREZZA, ADEGUAMENTO SISMICO E RIQUALIFICAZIONE EDILIZIA, EX SCUOLA DELL'INFANZIA GRILLO PARLANTE SITA IN VIA R. BOTONDI N°18, DA RICONVERTIRE A SERVIZI INTEGRATIVI PER L'INFANZIA.



Affidamento servizi di ingegneria e architettura
CUP: F41B21001600001 CIG: 94361258AE

RTP IN COSTITUENDO

MANDATARIA	<div><div>ING. BRUNO SPINA ING. SIMONE SCACCETTI GEOM. MASSIMILIANO MANZONI ING. VALERIO TORELLI ING. LUCA CALZUOLI ING. EDOARDO FRINGUELLOTTI</div></div>	
	Galleria del Corso 7 - 05100 Terni (TR) 0744 1031503 - info@kalipestudio.it - kalipestudio@pec.kalipestudio.it - www.kalipestudio.it	
MANDANTE 1	ING. GOFFREDO MASTROIANNI	
MANDANTE 2	DOTT. GEOL. GIUSEPPE CARACCILO	
MANDANTE 3	ING. ILARIA FRANCIOLI - GIOVANE PROFESSIONISTA	
PROGETTO ARCHITETTONICO ESECUTIVO		
COMMITTENTE	COMUNE DI TERNI	
UBICAZIONE	VIA R. BOTONDI n. 18 - 05100 TERNI (TR)	
RIFERIMENTO CATASTALE	FG. 124 - P.LLA 540	
TITOLO ELABORATO		
STATO DI PROGETTO		
CODICE ELABORATO		
PUB05.PE.ARC.EG.3		
NOTE TAV 3 DI 4		



LAVORI DI MESSA IN SICUREZZA, ADEGUAMENTO SISMICO E RIQUALIFICAZIONE EDILIZIA, EX SCUOLA DELL'INFANZIA GRILLO PARLANTE SITA IN VIA R. BOTONDI N°18, DA RICONVERTIRE A SERVIZI INTEGRATIVI PER L'INFANZIA.

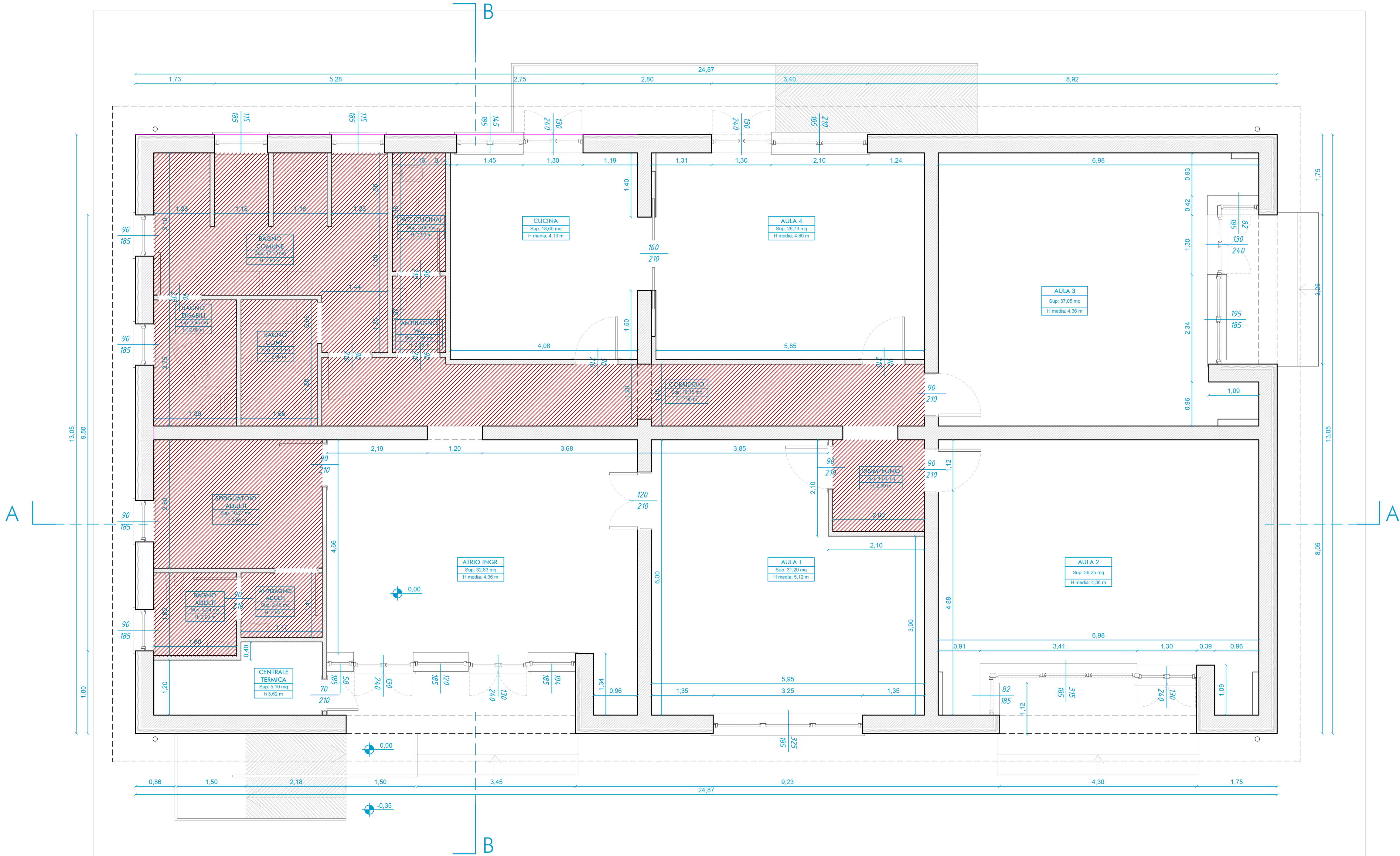
Affidamento servizi di ingegneria e architettura CUP: F41B21001600001 CIG: 94361258AE	
RTP IN COSTITUENDO	
MANDATARIA	<div><div><div><div></div><div>ING. BRUNO SPINA ING. SIMONE SCACETTI GEOM. MASSIMILIANO MANZONI ING. VALERIO TORELLI ING. LUCA CALZOLU ING. EDOARDO FRINGUELLOTTI</div></div><div></div></div><div>Galleria del Corso 7 - 05100 Terni (TR) 0744 1031503 - info@kalipestudio.it - kalipestudio@pec.kalipestudio.it - www.kalipestudio.it</div></div>
MANDANTE 1	ING. GOFFREDO MASTROIANNI
MANDANTE 2	DOTT. GEOL. GIUSEPPE CARACCIOLLO
MANDANTE 3	ING. ILARIA FRANCIOLI - GIOVANE PROFESSIONISTA
PROGETTO ARCHITETTONICO ESECUTIVO	
COMMITTENTE	COMUNE DI TERNI
UBICAZIONE	VIA R. BOTONDI n. 18 - 05100 TERNI (TR)
RIFERIMENTO CATASTALE	FG. 124 - P.LLA 540
TITOLO ELABORATO	
STATO DI PROGETTO - SCHEMA DEI CONTROSOFFITTI	
CODICE ELABORATO	
PUB05.PE.ARC.EG.3	
NOTE TAV 4 DI 4	



CONTROSOFFITTO
IN CARTONGESSO

PIANTA PIANO TERRA

scala 1:50



SEZ A-A'

scala 1:50

