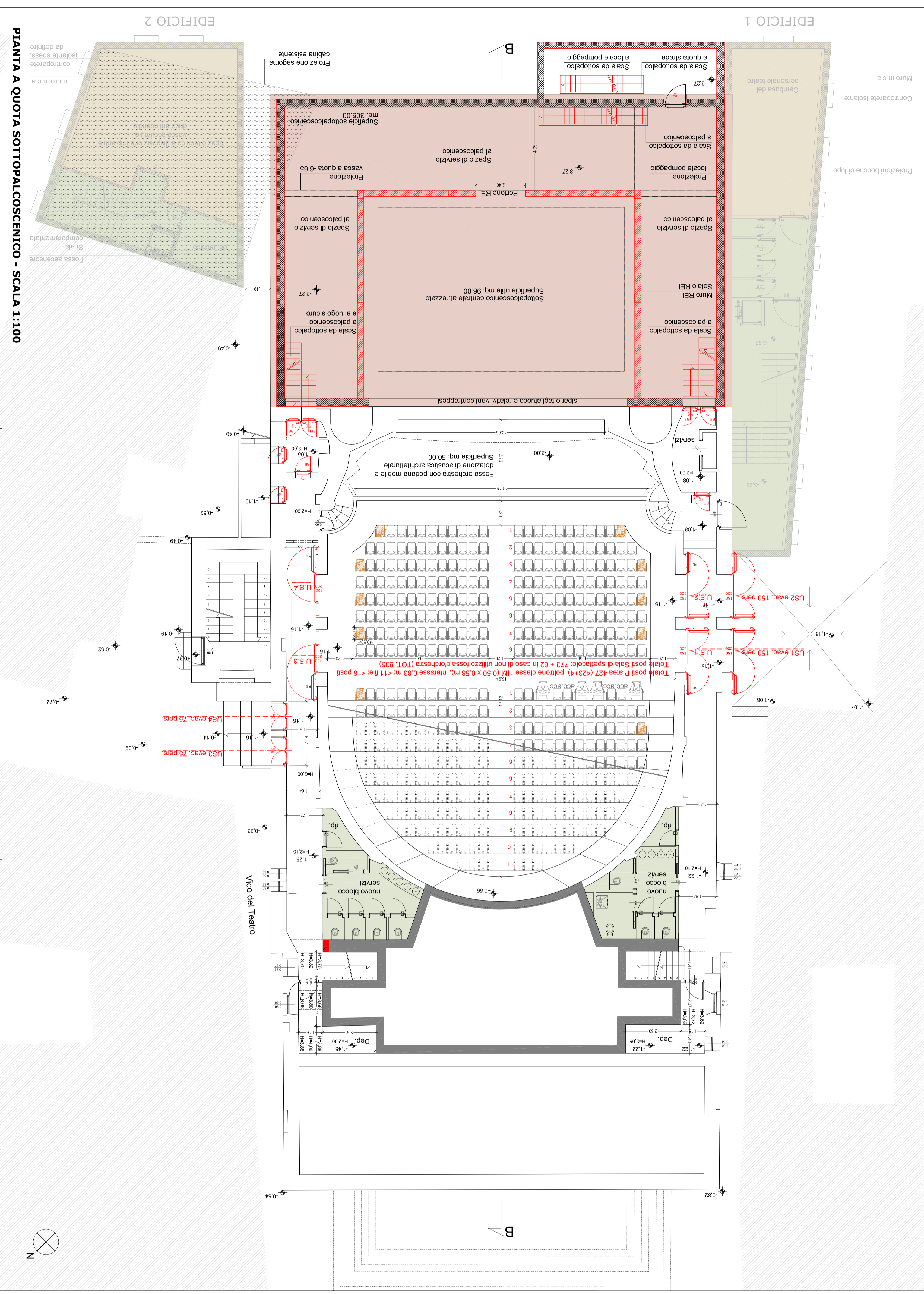


STRALCIO DI PIANTA A QUOTA LOCALE VASCA - SCALA 1:100



PIANTA A QUOTA SOTTOPALCO - SCALA 1:100

NUMERO POSTI SALA DI SPETTACOLO	
IN CASO DI UTILIZZO DI FOSSA D'ORCHESTRA	
PLATEA	423 + 4 = 427 spettatori
PALCHI 1° ORDINE	46 spettatori
PALCHI 2° ORDINE	16 spettatori
PALCHI 3° ORDINE	38 spettatori
GALLERIA	246 spettatori
TOTALE	773 spettatori

SALA DI SPETTACOLO - con utilizzo fossa d'orchestra	
US1 - N. 3 MODULI	50 pers./MOD.
US2 - N. 3 MODULI	50 pers./MOD.
US3 - N. 2 MODULI	75 pers./MOD.
US4 - N. 2 MODULI	75 pers./MOD.
TOTALE PLATEA 427 < 450	
US5+US6 - N. 4 MODULI 37,5 pers./MOD.	150 pers. evacuate
TOTALE PALCHI 1° ORDINE 46 < 150	
US7 - N. 2 MODULI	75 pers. evacuate
US8 - N. 2 MODULI	75 pers./MOD.
US9 - N. 2 MODULI	75 pers./MOD.
US10 - N. 2 MODULI	75 pers./MOD.
TOTALE GALLERIA + PALCHI 2° + PALCHI 3° = 300 = 300	
TOTALE	773 persone < 900 pers. evacuate

NUMERO POSTI SALA DI SPETTACOLO	
IN CASO DI NON UTILIZZO DI FOSSA D'ORCHESTRA	
PLATEA	423 + 4 = 427 spettatori
FOSSA D'ORCHESTRA	62 spettatori
PALCHI 1° ORDINE	46 spettatori
PALCHI 2° ORDINE	16 spettatori
PALCHI 3° ORDINE	38 spettatori
GALLERIA	246 spettatori
TOTALE	835 spettatori


SALA DI SPETTACOLO - non utilizzo fossa d'orchestra	
US1 - N. 3 MODULI	50 pers./MOD.
US2 - N. 3 MODULI	50 pers./MOD.
US3 - N. 2 MODULI	75 pers./MOD.
US4 - N. 2 MODULI	75 pers./MOD.
TOTALE PLATEA (trame alline a filo) + FOSSA - 425 < 450	
US5+US6 - N. 4 MODULI 37,5 pers./MOD.	150 pers. evacuate
TOTALE PLATEA (filame 4 fil) + PALCHI 1° = 54+46 = 100 < 150	
US7 - N. 2 MODULI	75 pers. evacuate
US8 - N. 2 MODULI	75 pers./MOD.
US9 - N. 2 MODULI	75 pers./MOD.
US10 - N. 2 MODULI	75 pers./MOD.
TOTALE GALLERIA + PALCHI 2° + PALCHI 3° = 246+16+38 = 300	
TOTALE	835 persone < 900 pers. evacuate

TORRE SCENICA	
USCITE DI SICUREZZA - PERSONE EVACUATE	
US11 - N. 1 MODULO	37,5 pers. evacuate
US12 - N. 1 MODULO	37,5 pers. evacuate
US13 - N. 2 MODULI	75 pers. evacuate
TOTALE	150 pers. evacuate

TORRE SCENICA	
US1 - N. 3 MODULI	50 pers./MOD.
US2 - N. 2 MODULI	75 pers./MOD.
US3 - N. 2 MODULI	75 pers./MOD.
US4 - N. 2 MODULI	75 pers./MOD.
TOTALE PLATEA (filame alline a filo) + FOSSA - 425 < 450	
US5+US6 - N. 4 MODULI 37,5 pers./MOD.	150 pers. evacuate
TOTALE PLATEA (filame 4 fil) + PALCHI 1° = 54+46 = 100 < 150	
US7 - N. 2 MODULI	75 pers. evacuate
US8 - N. 2 MODULI	75 pers./MOD.
US9 - N. 2 MODULI	75 pers./MOD.
US10 - N. 2 MODULI	75 pers./MOD.
TOTALE GALLERIA + PALCHI 2° + PALCHI 3° = 246+16+38 = 300	
TOTALE	835 persone < 900 pers. evacuate

SPAZI DI SERVIZIO	
ALLO SPETTACOLO	
SPAZI DI DISTRIBUZIONE	
E SERVIZI IGIENICI	

SPAZI DI SERVIZIO	
ALLO SPETTACOLO	
SPAZI DI DISTRIBUZIONE	
E SERVIZI IGIENICI	


COMUNE DI TERNI
 Direzione Lavori Pubblici
 Il/vv. Unità Operativa
 Piazza M. Ridolfi, 1
 051 00 Terni
 Tel. +39 0744 549 579
 Fax +39 0744 549 558
 monica.fiorotto@comune.terni.it

STRUTTURE
 DOTT. ING. GABRIELE SALVATONI (CAPOGRUPPO)
 Via Galvani del Fante n.7 - Milano
 Tel. : +39 02 5841226
 Fax. : +39 02 5841226
 e-mail: g.salvaton@studiosalvaton.it

IMPIANTI
 DOTT. ING. LUIGI BERTI (BETA PROGETTI S.R.L.)
 Via Palazzo dei Duelli n.2/6 - Firenze
 Tel. : +39 055 7159441
 Fax. : +39 055 7159443
 e-mail: lberti@betaprogetti.it

CONSULENTE PER L'ACUSTICA
 PROF. ING. ROBERTO POMPOLI
 Via Cimabue n.199 - Ferrara
 Tel. : +39 052 7506481
 Fax. : +39 052 3794970
 e-mail: pompoli@ing.unife.it, roberto.pompoli@unife.it

ARCHITETTURA E INGEGNERIA DI GENOVA
 DOTT. ARCH. LUGLIA LUISSELLA PENNATI
 Via Della Trasca n.1 - Milano
 Tel. : +39 02 58159549
 Fax. : +39 02 58159549
 e-mail: ing.luisella.pennati@uniroma1.it

DOTT. ARCH. ROBERTA BONCIO
 Via Roma n.80 - Anguillara Sabazia (FR)
 Tel. : +39 0744 59918
 Fax. : +39 0744 489946
 e-mail: robertaboncio@libero.it

DOTT. ING. ALICE RUBIU
 Via Flaminia n.2 - Milano
 Tel. : +39 02 8687660
 Fax. : +39 02 86519349
 e-mail: alice.rubiu@grupocit.it

Riv.	Data	Descrizione	Redatto	Controllato	Approvato
05					
04					
03					
02					
01	13/05/2013	EMISSIONE PER CONFERENZA DI SERVIZI PRELIMINARE			
00		EMISSIONE			

OGGETTO
TEATRO COMUNALE GIUSEPPE VERDI
RESTAURO, ADEGUAMENTO FUNZIONALE E IMPIANTISTICO
PRIMO STRALCIO COMPONENTE STRUTTURALE
PROGETTO DEFINITIVO

Questo elaborato grafico è di proprietà del RUP TEATRO VERDI (G. Salvatoni, L. Pennati, R. Boncio, LuisSELLa Pennati, A. Rubiu) pertanto è vietata l'ulteriore utilizzazione del progetto e non può essere riprodotto né integralmente né in parte senza autorizzazione scritta dal RUP.

Elaborato	AR_001
-----------	--------