

REGIONE DELL'UMBRIA
Provincia di Terni
COMUNE DI TERNI



Lavori di adeguamento sismico dell' edificio scolastico
MATERNA "R.Donatelli" di Terni,
sito in Terni, Via Vodice n.23.
Individuazione catastale N.C.E.U. del Comune di Terni
Foglio n.126 particella n.385.
PROGETTO ESECUTIVO



Progettisti :
Dott. Ing. Silvia Capaldi
Dott. Ing. Arch. Massimo Mariani
Dott. Ing. Nicola Pero Nullo
Collaboratori:
Geom. Luca Ranocchia

oggetto		tavola DC1
STATO ATTUALE: DOCUMENTAZIONE FOTOGRAFICA		
Committente : COMUNE DI TERNI	data AGOSTO 2016	
Responsabile del Procedimento : Geom. Stefano Fredduzzi		



Foto n.1



Foto n.2



Foto n.3



Foto n.4



Foto n.5



Foto n.6



Foto n.7



Foto n.8



Foto n.9



Foto n.10



Foto n.11



Foto n.12



Foto n.13

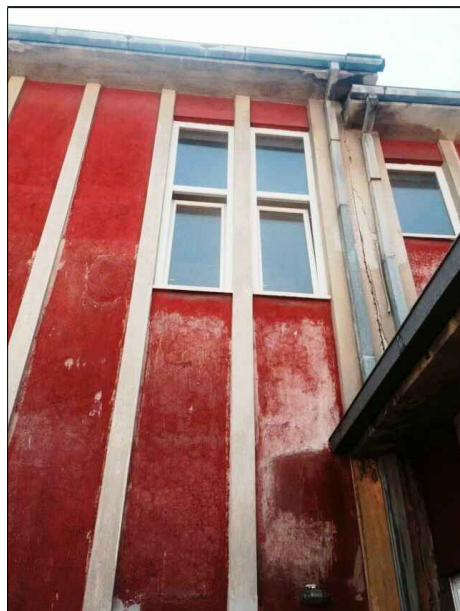


Foto n.14



Foto n.15



Foto n.16



Foto n.17



Foto n.18



Foto n.19



Foto n.20



Foto n.21

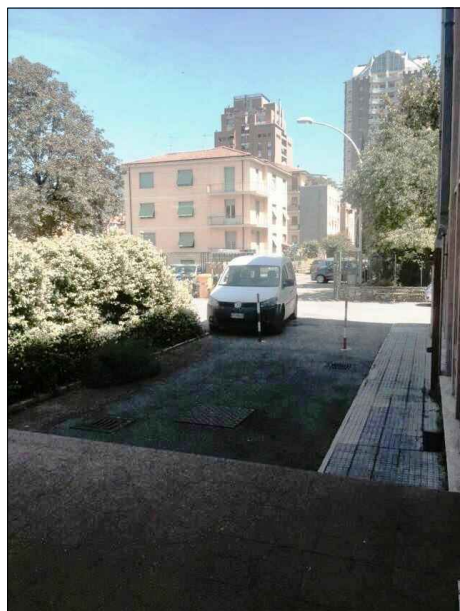


Foto n.22

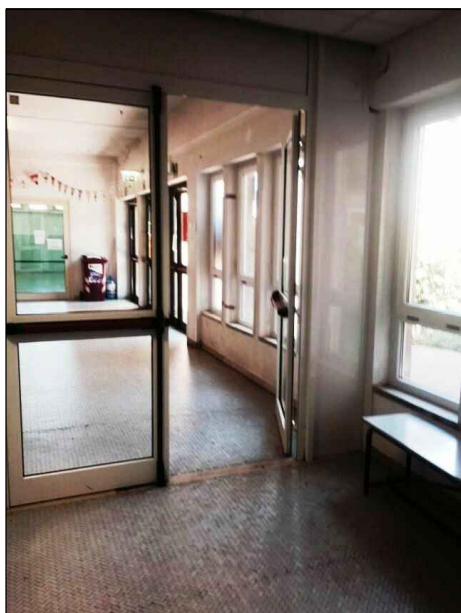


Foto n.23



Foto n.24



Foto n.25



Foto n.26



Foto n.27



Foto n.28



Foto n.29



Foto n.30



Foto n.31



Foto n.32



Foto n.33



Foto n.34



Foto n.35

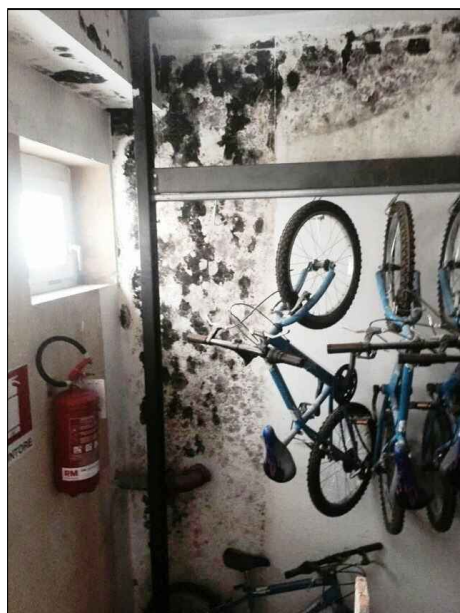


Foto n.36



Foto n.37



Foto n.38

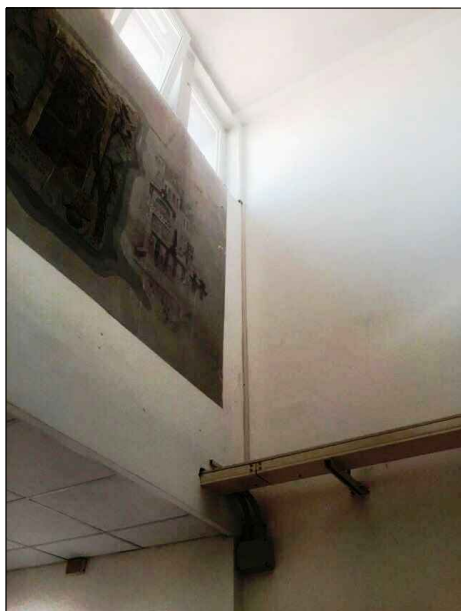


Foto n.39

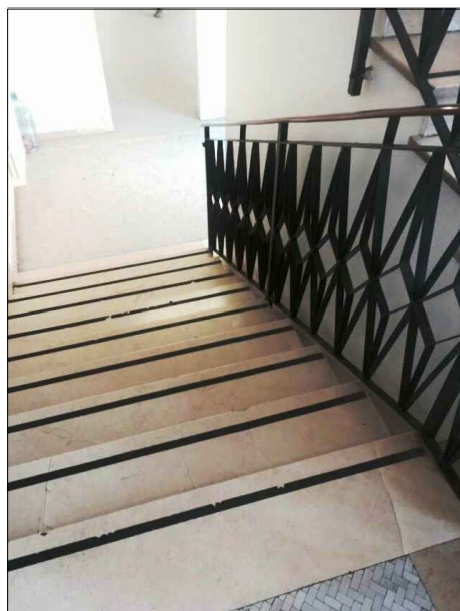


Foto n.40



Foto n.41

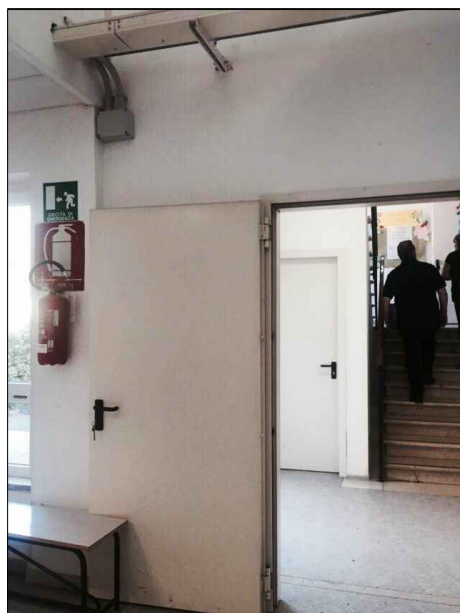


Foto n.42



Foto n.43

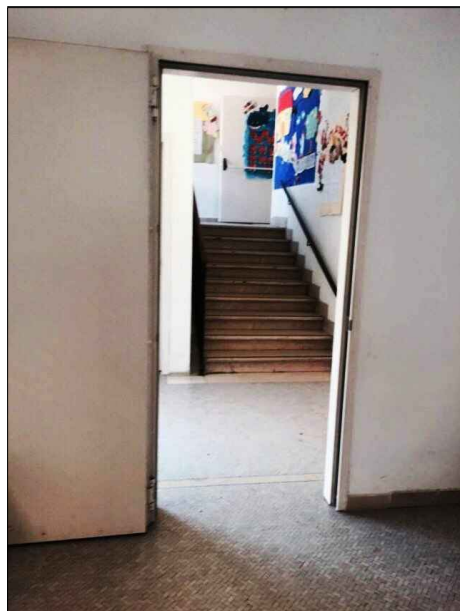


Foto n.44



Foto n.45



Foto n.46



Foto n.47

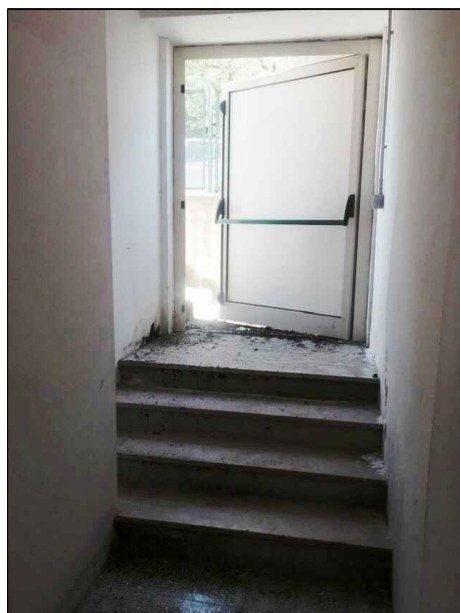


Foto n.48



Foto n.49



Foto n.50

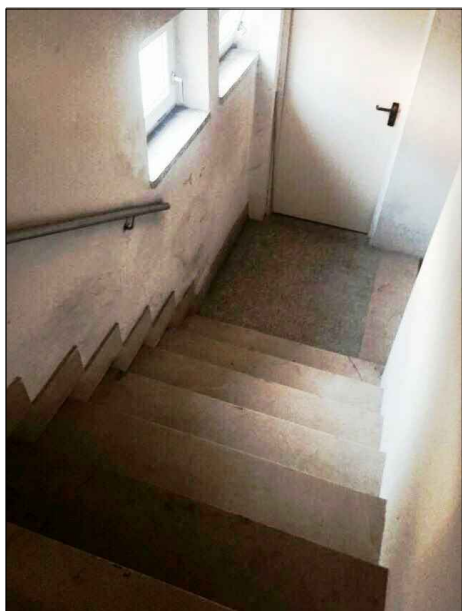


Foto n.51



Foto n.52



Foto n.53



Foto n.54



Foto n.55



Foto n.56

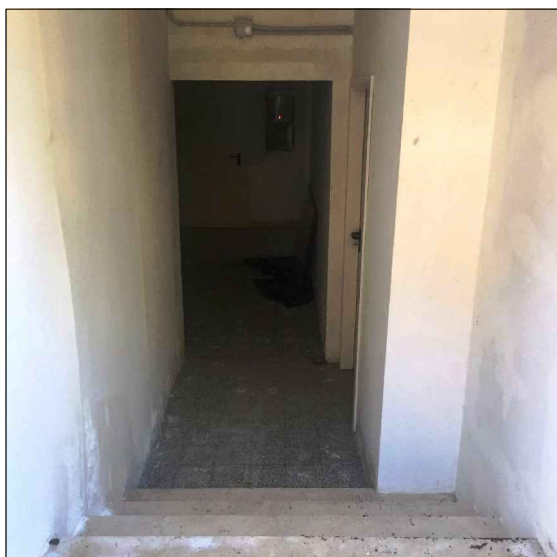


Foto n.57

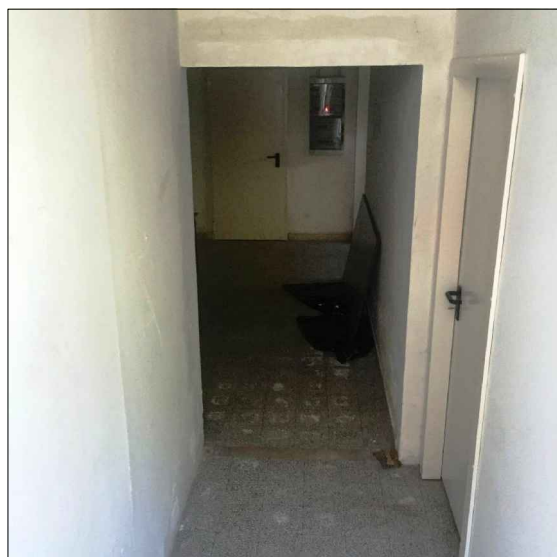


Foto n.58

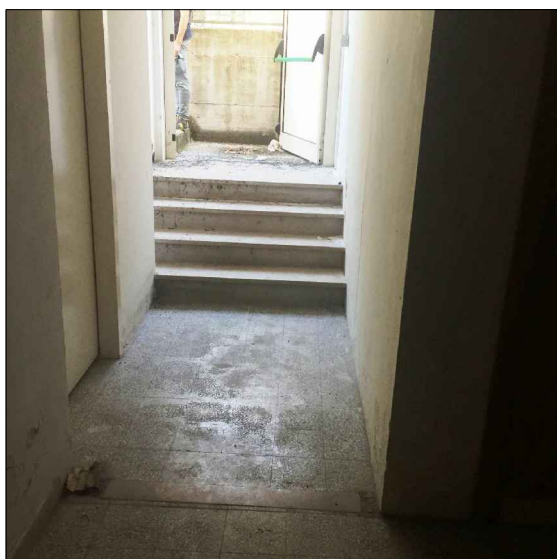


Foto n.59

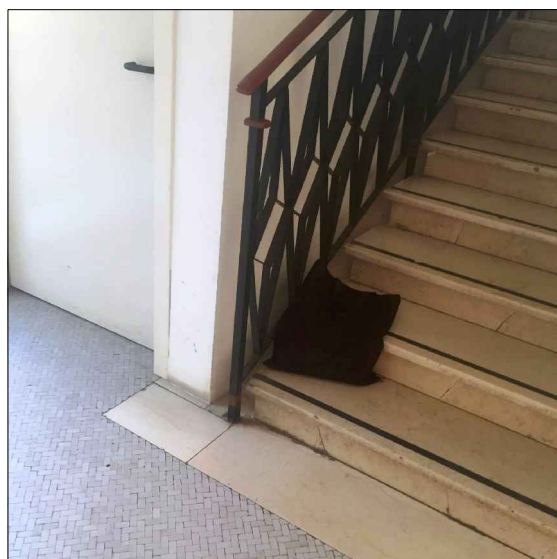


Foto n.60

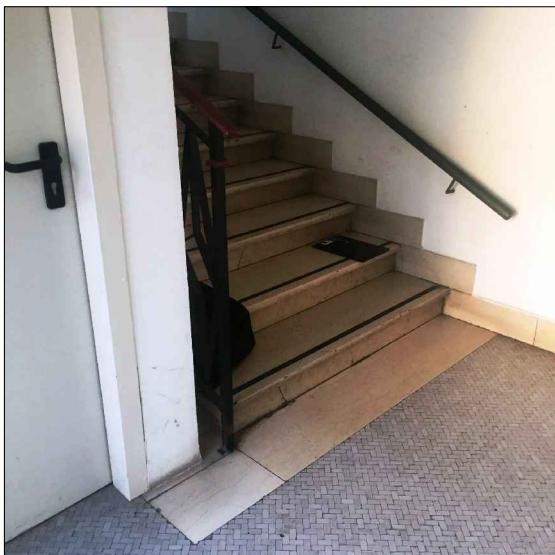


Foto n.61

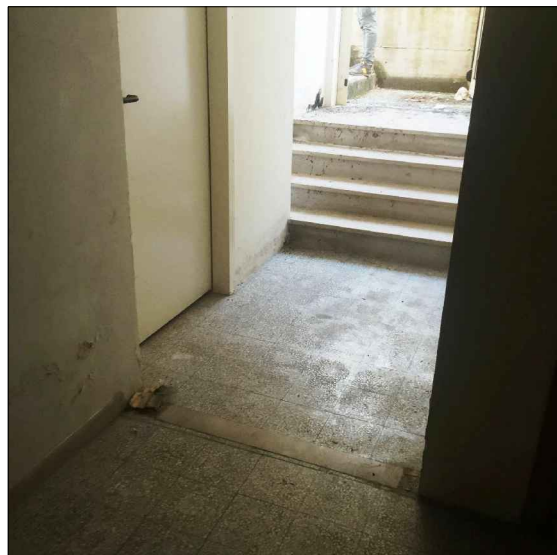


Foto n.62



Foto n.63

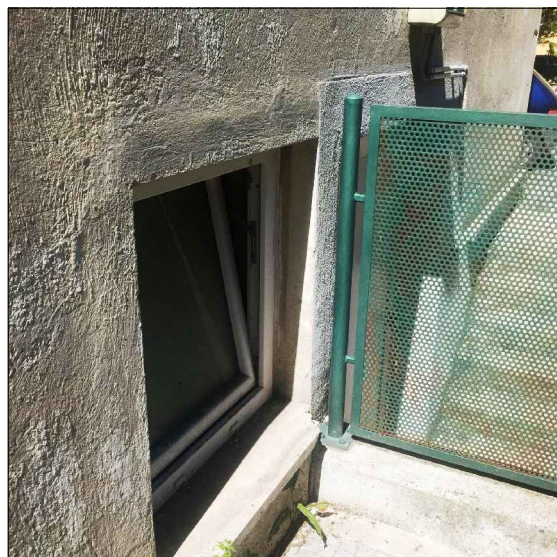


Foto n.64

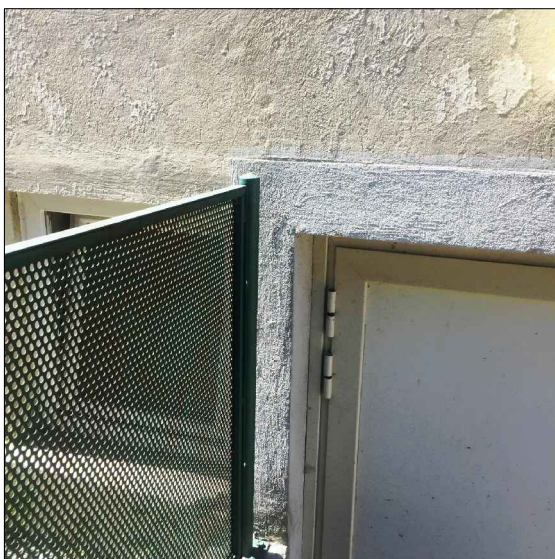


Foto n.65